

Výhled pro nakládání s BORO v ČR

Kamila Součková

MŽP

Odbor odpadů

Ministerstvo životního prostředí
České republiky

Ministerstvo životního prostředí
Vršovická 65, 100 10 Praha 10
Česká republika

www.mzp.cz



Nový zákon o odpadech

Platná legislativa OH ČR



Rozšířené teze rozvoje OH v ČR
(schváleny vládou 25. srpna 2010)



Věcné záměry
zákon o odpadech
zákon o zpětném odběru
(+ zákon o obalech)



Věcný záměr zákona o odpadech

HLAVNÍ TOKY ODPADŮ

- ▶ komunální
- ▶ BRKO
- ▶ živnostenské
- ▶ nebezpečné
- ▶ zdravotnické
- ▶ stavební a demoliční
- ▶ sedimenty a kaly
- ▶ vybrané – PCB, odpadní oleje, TiO_2 , azbest



Věcný záměr zákona o odpadech

CÍLE

- ▶ rozvoj odpadového hospodářství v ČR s důrazem na materiálové a energetické využívání odpadů (rozvoj Integrovaných Systému pro Nakládání s odpady, tzv. ISNO)
- ▶ znevýhodnit skládkování oproti ostatním způsobům nakládání s odpady
- ▶ revize ekonomických nástrojů OH

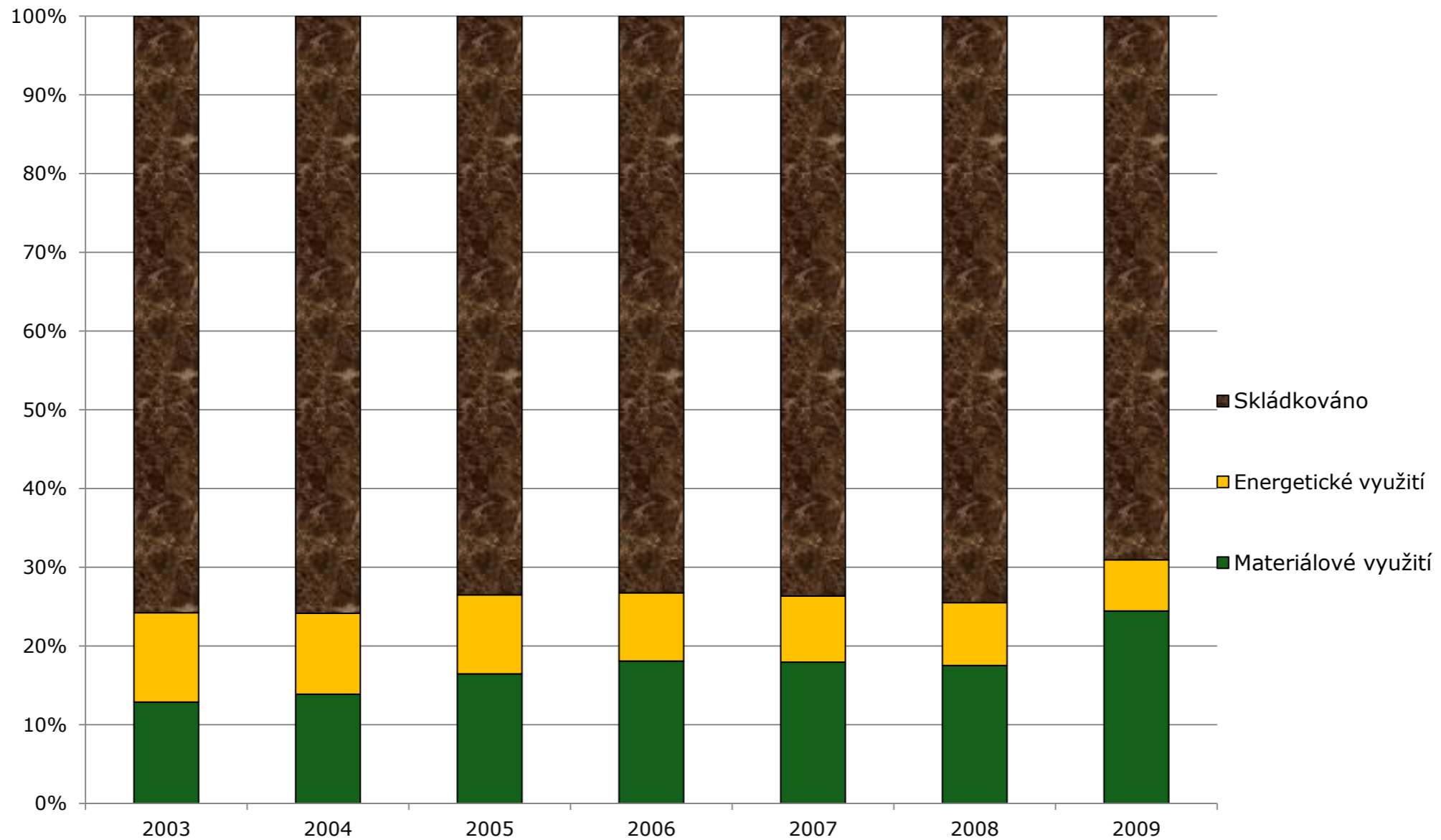


Věcný záměr zákona o odpadech komunální odpady

- ▶ Obec má zajistit místa pro oddělené shromažďování komunálního odpadu - minimálně papíru, plastů, skla a kovů.
- ▶ Obec má stanovit systém nakládání s biologicky rozložitelnou složkou komunálního odpadu rostlinného původu.
- ▶ Povinné zapojení živnostníků do systému obce dle typu a produkce odpadů.
- ▶ Nakládání s odpadem, jehož původce není znám (černé skládky).



Nakládání s komunálními odpady



Zdroj: Data MŽP



Biologicky rozložitelný odpad

- **směrnice 1999/31/ES o skládkách odpadů biologicky rozložitelným odpadem** se rozumí veškerý odpad, který podléhá aerobnímu nebo anaerobnímu rozkladu.
- **rámcové směrnice 2008/98 o odpadech** se **biologickým odpadem** rozumí biologicky rozložitelný odpad ze zahrad a veřejné zeleně, potravinářský a kuchyňský odpad z domácností, restaurací, stravovacích nebo maloobchodních zařízení a srovnatelný odpad ze zařízení potravinářského průmyslu.

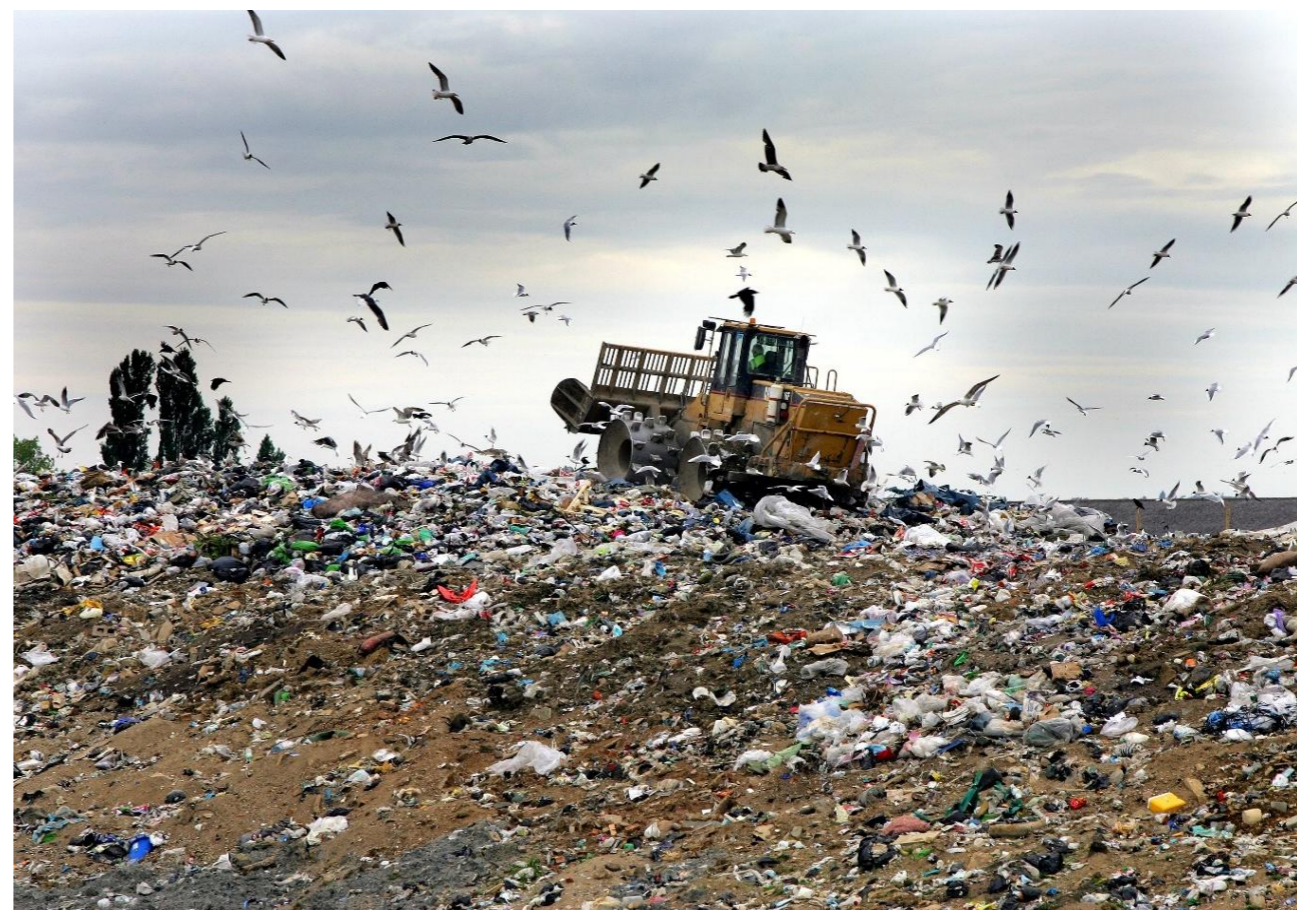


Směrnice o skládkách odpadů

Snížit hmotnostní podíl skládkovaných BRKO z celkového množství BRKO vyrobených v roce 1995

- Do r. 2010 na 75 %
- Do r. 2013 na 50 %
- Do r. 2020 na 35 %

Revize dat z roku 1995

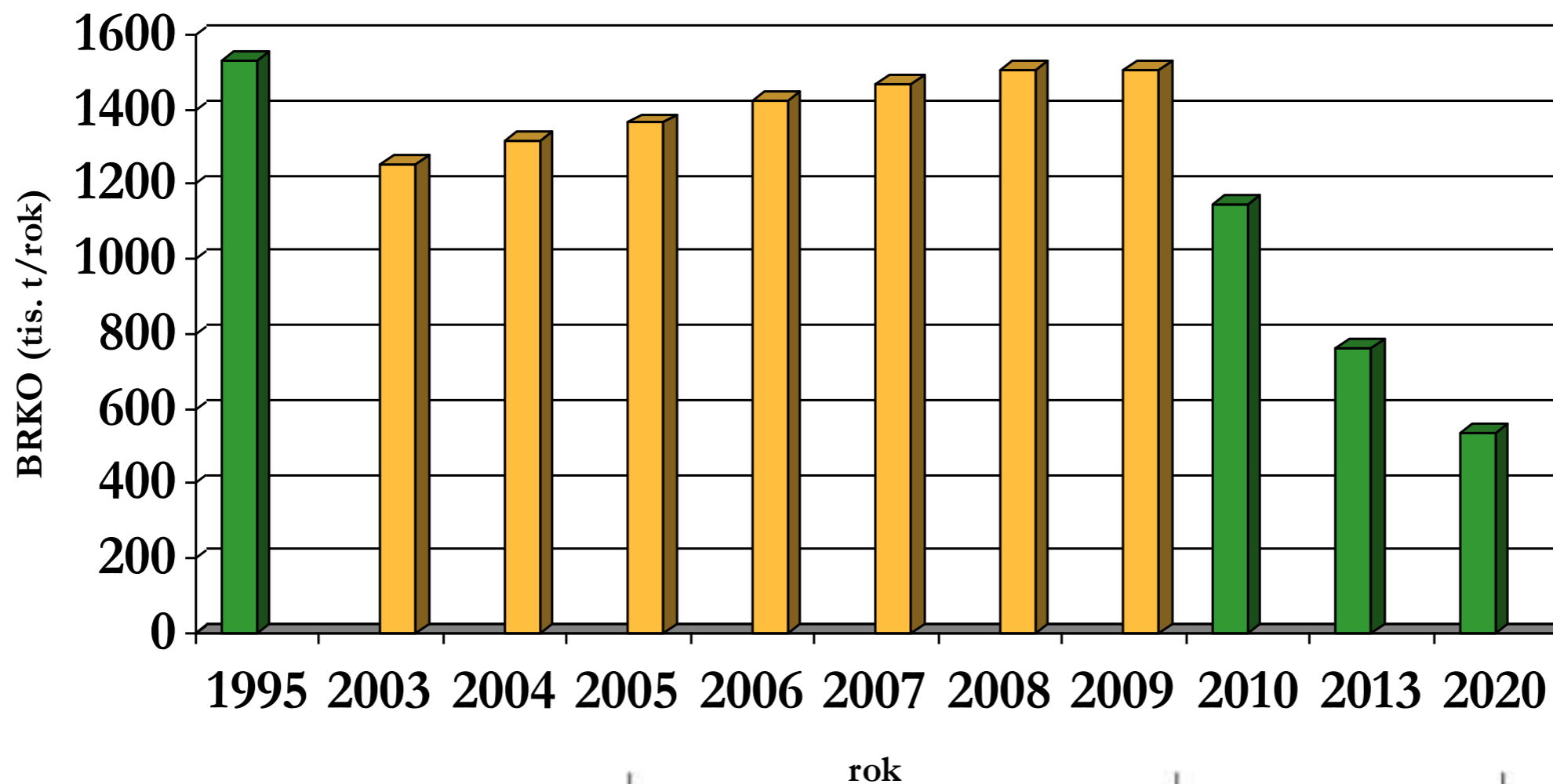


Snížit **BRKO** ukládaný na skládky
(ref.rokem **1995**)

75 % hmotnostních v roce **2010**

50 % hmotnostních v roce **2013**

35 % hmotnostních v roce **2020**



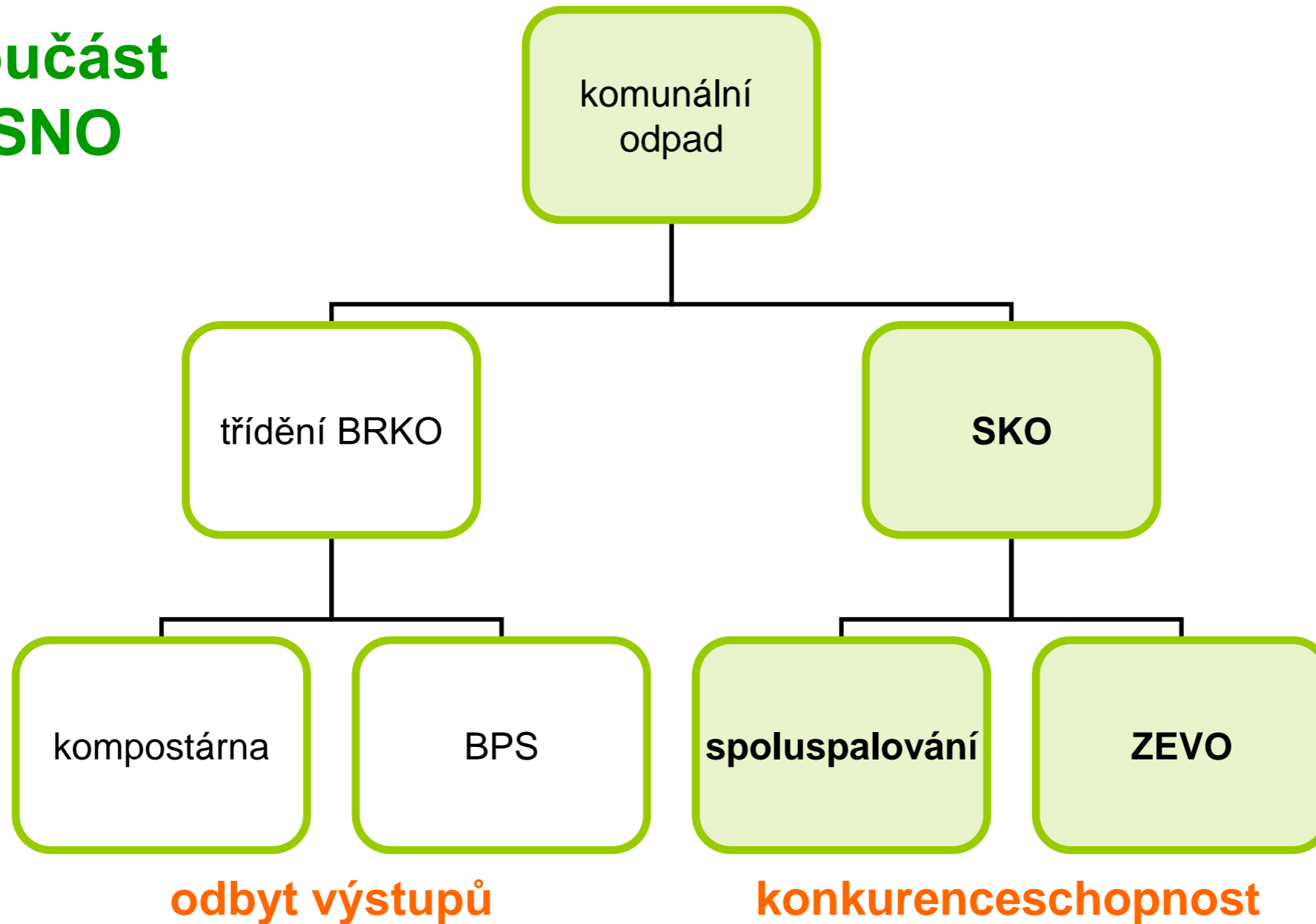
Naplňování cílů Směrnice EU 99/31/EC „o skládkách odpadů“

- **Strategie pro postupný odklon ukládání biologicky rozložitelných komunálních odpadů na skládky**
- **Cíl:**
 - předcházení vzniku biologicky rozložitelných odpadů
 - omezování jejich ukládání na skládky
 - přednostní využívání před jejich odstraněním



Snížení objemu BRKO na skládky

**Součást
ISNO**



Předcházení vzniku biologicky rozložitelného odpadu obecním kompostováním

- Obec může stanovit v samostatné působnosti obecně závaznou vyhláškou systém obecního kompostování
- **obecní kompostování**
 - Shromažďování a sběr rostlinných zbytků z údržby veřejné zeleně a zahrad
 - Shromažďování rostlinných zbytků z domácností vznikajících na území obce nebo obcí sdružených do svazku obcí a jejich zpracování na kompost



Obecní kompostování

Kompostování – využití biologicky rozložitelného materiálu

- **obecní kompostování**

- nespadá pod odpadový režim
- považuje se za předcházení vzniku odpadu
- nevztahují se tak na něj žádné povinnosti, které jsou stanoveny pro kompostování
 - Povolení nebo ohlášení provozu
 - Zpracování provozního řádu
 - Vedení evidence



Zmírnění požadavků na provozování kompostáren

Oproti platné právní úpravě dochází ke zmírnění požadavků při provozování malého zařízení

- zařízení zpracovávající BRO pro jednu zakładku v množství nepřekračující 10 tun
- roční množství zpracovávaného BRO nepřesahuje 150 tun

Provozovatel bude mít pouze povinnost zaslat hlášení o zařízení místně příslušnému krajskému úřadu obce s rozšířenou působností , v jehož správním obvodu je zařízení umístěno

- dosud byla podmínka provozu vyžadováno kladné vyjádření obecního úřadu obce s rozšířenou působností



Metodický návod

- návod pro projektování a zřizování komunitních/obecních kompostáren dle současně platné legislativy
- dokument se dle původního záměru soustředí především na legislativní souvislosti při projektování a zřizování komunitních/obecních kompostáren, které jsou v praxi často nesprávně vykládány a porušovány
- zapracovány připomínky oslovených orgánů veřejné správy



Harmonogram legislativních prací

nyní	→	VPŘ
19. září	→	Rada pro odpadové hospodářství
září/říjen	→	MPŘ
do konce roku	→	věcné záměry do LRV vlády
do 30. září 2012	→	nové zákony do vlády
1. leden 2014	→	platnost nových zákonů



DĚKUJI VÁM ZA POZORNOST

Kamila Součková

T: 267 122 227

E: Kamila.Souckova@mzp.cz

